

Sie haben sich entschieden? Das muss Ihr Jobcenter wissen ...



Kosten

Förderung über Aktivierungs- und Vermittlungsgutschein (AVGS). Sprechen Sie Ihre/n Arbeitsvermittler/in an. Mit der Ausstellung des Aktivierungs- und Vermittlungsgutscheins bestätigt die Agentur für Arbeit oder das Jobcenter die Kostenübernahme.

Gemeinsame Ziele

Mit dem AVGS werden die Ziele und Inhalte des Coachings vorgegeben.

Das Coaching zur Heranführung an den Arbeits- / Ausbildungsmarkt ist zugelassen nach §45 Abs. 1 Satz 1 Nr.1 SGB III.

Das Coaching zur Stabilisierung der Beschäftigungsaufnahme ist zugelassen nach §45 Abs. 1 Satz 1 Nr.5 SGB III.

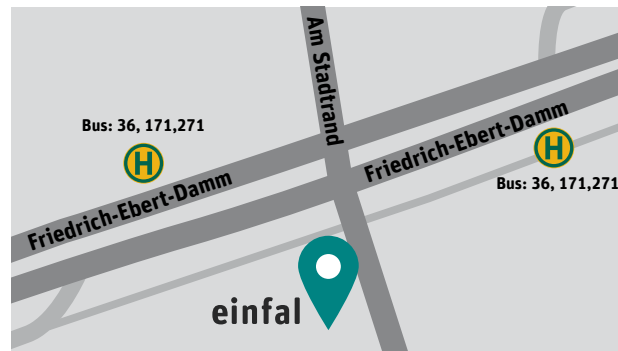
Start...

... zeitnah nach Bestätigung der Kostenübernahme.

Hier finden Sie uns...



Stellingen: Volksparkstraße 48; 22525 Hamburg



Wandsbek: Am Stadtrand 39, 22047 Hamburg

Unser Sekretariat steht Ihnen für Fragen zur Verfügung

Montag bis Donnerstag von 08:00 – 17:00 Uhr
sowie Freitag von 08:00 – 16:00 Uhr

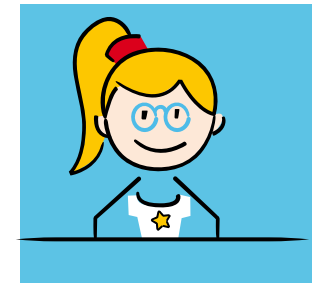
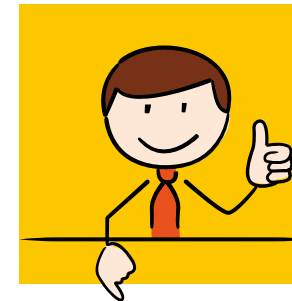
040 54 75 90 10

Das Coaching wird an unseren Standorten in **Stellingen** sowie in **Wandsbek** angeboten.

Mehr Infos unter www.einfal.de

Coaching zur...

- ... Heranführung an den Arbeitsmarkt
- ... Stabilisierung der Beschäftigungsaufnahme
- ... Wir sind an Ihrer Seite



© einfal 2019 Bilder: stock.adobe.com und einfal

Mit Aktivierungs- und Vermittlungsgutschein

Ein Projekt von

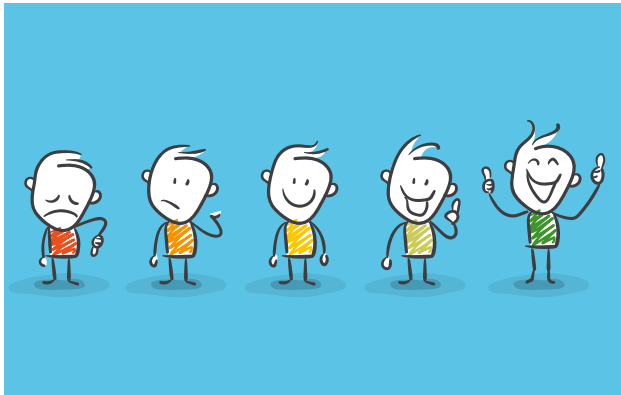


Ziele

Modul 1 | Heranführung an den Arbeits- oder Ausbildungsmarkt

Wir begleiten und unterstützen Sie individuell und zielgerichtet bei Ihrem (Wieder-)Einstieg in die Arbeitswelt.

- Entdecken Sie mit uns Ihre Stärken und finden Sie Wege in Beschäftigung
- Erhöhen Sie Ihre Bewerbungskompetenz
- Verabschieden Sie sich von den letzten Hindernissen auf dem Weg in den Job



Modul 2 | Stabilisierung einer Beschäftigungsaufnahme

Auch im Job stehen wir Ihnen zur Seite.

- Bleiben Sie am Ball, auch wenn aller Anfang manchmal schwer ist
- Sie Erkennen, Benennen und Meistern Konflikte
- Bringen Sie Privatleben und Beruf in Einklang

Das Coaching findet jeweils im Einzelcoaching statt.

Modul 1 und Modul 2 sind einzeln und in Kombination buchbar.

Sie haben die Wahl ...

Modul 1 | Einzelcoaching zur Heranführung an den Arbeits- oder Ausbildungsmarkt

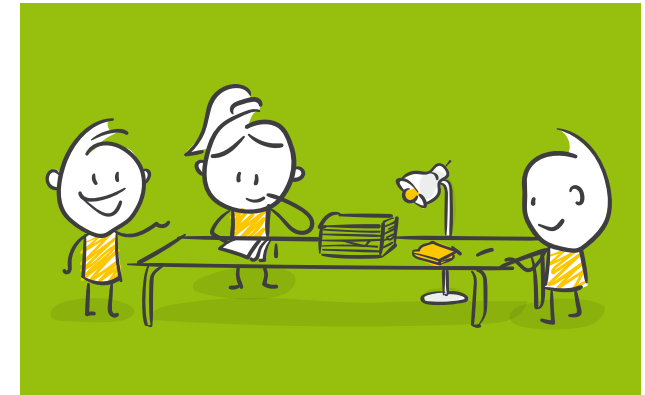
Themen

- Standortbestimmung/
- Berufsorientierung
- Bewerbungsmanagement
- Die schriftliche Bewerbung
- Das Vorstellungsgespräch
- Kommunikation in (Vorstellungs-) Gesprächen
- Stellensuche
- Motivation
- Fit für den Job
- Vorbereitung, Betreuung und Auswertung von praktischen Erprobung
- Die ersten Tage im Job



Und / Oder

Modul 2 | Stabilisierung einer Beschäftigungsaufnahme



Themen

- Standortbestimmung
- Der neue Arbeitgeber
- Konfliktvermeidung und Umgang mit Konflikten
- Schulungs- und Fortbildungsbedarf
- Motivation
- Selbstorganisation
- Stärkung der persönlichen Situation

Dauer

Pro Modul max. 90 Coaching-Einheiten (1 UE= 45 Minuten). Die Einheiten werden jeweils auf die für Ihren individuellen Coachingprozess benötigten Themen und Bedarfe verteilt.